

Youtube 互動式字幕設定教學

部分案例影片採用互動式字幕，具有「個人化」的性質，可根據每個人的需求與喜好進行設定，茲介紹如下：

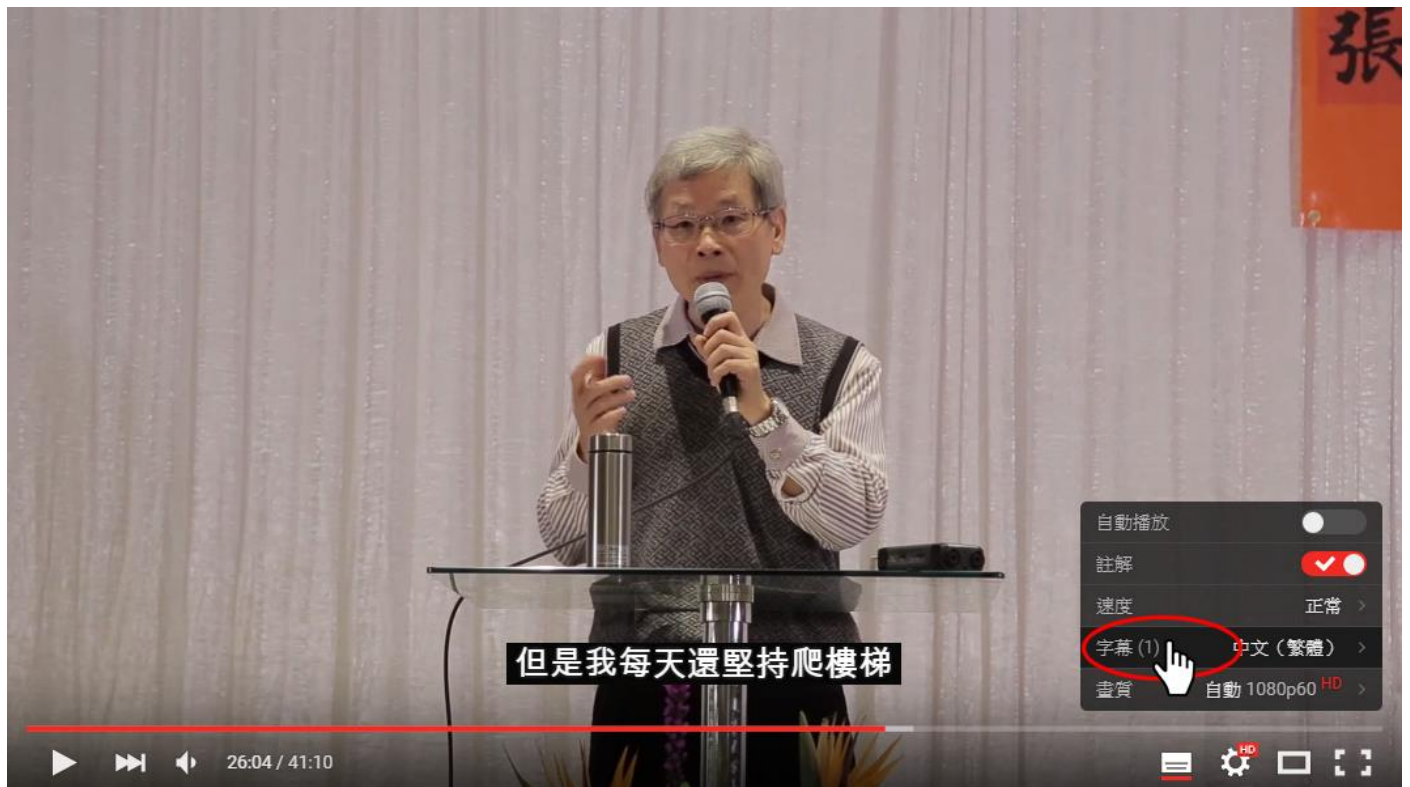
1.如下圖所示，點擊字幕開關開啟字幕



2.打開設定選項：



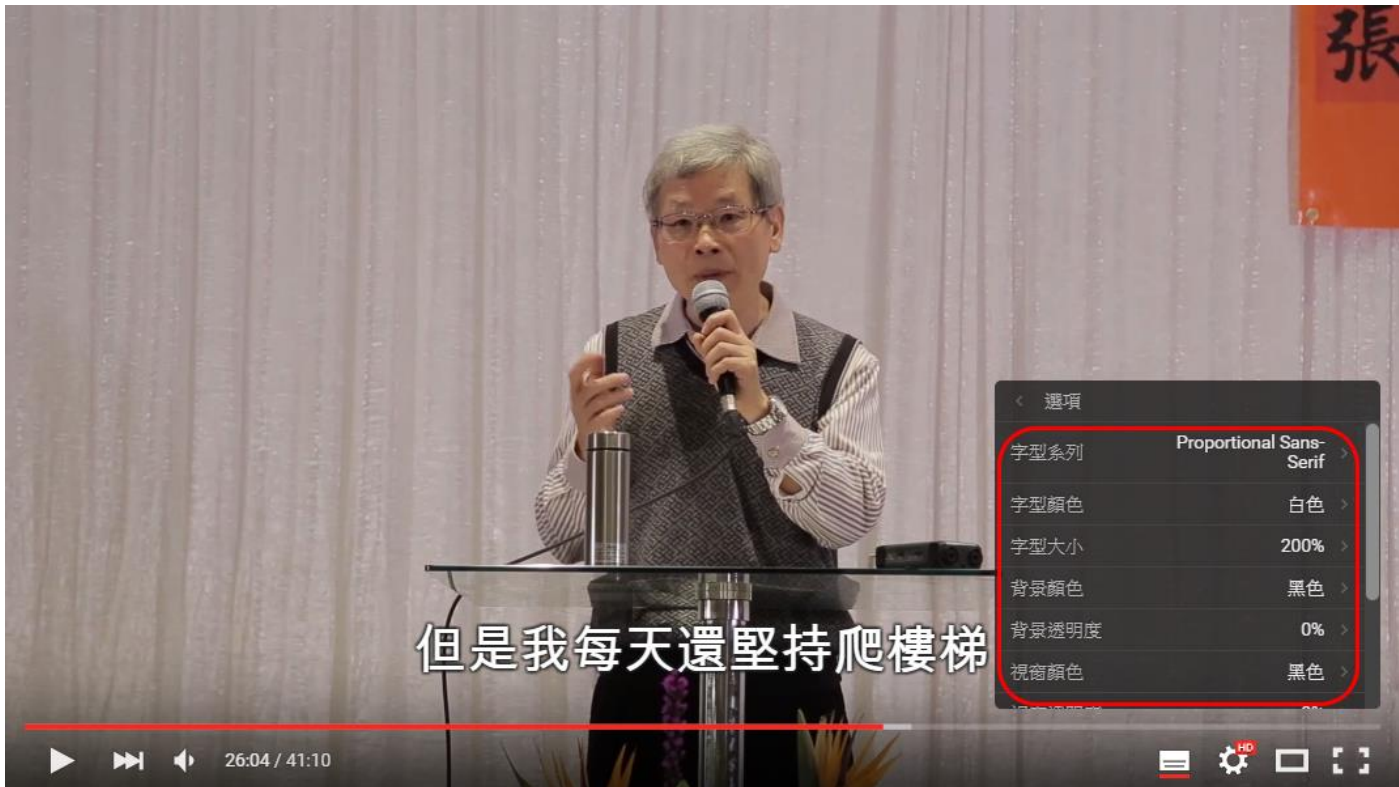
3. 點擊字幕項目



4. 點擊「選項」字樣



5. 依據個人需求調整相關選項



但是我每天還堅持爬樓梯

< 選項

| | |
|-------|-------------------------|
| 字型系列 | Proportional Sans-Serif |
| 字型顏色 | 白色 |
| 字型大小 | 200% |
| 背景顏色 | 黑色 |
| 背景透明度 | 0% |
| 視窗顏色 | 黑色 |

▶ ⏩ 🔊 26:04 / 41:10

☰ ⚙️ HD 🖥️ 🗉